



Réserve Naturelle
LA TRUCHÈRE-RATENELLE



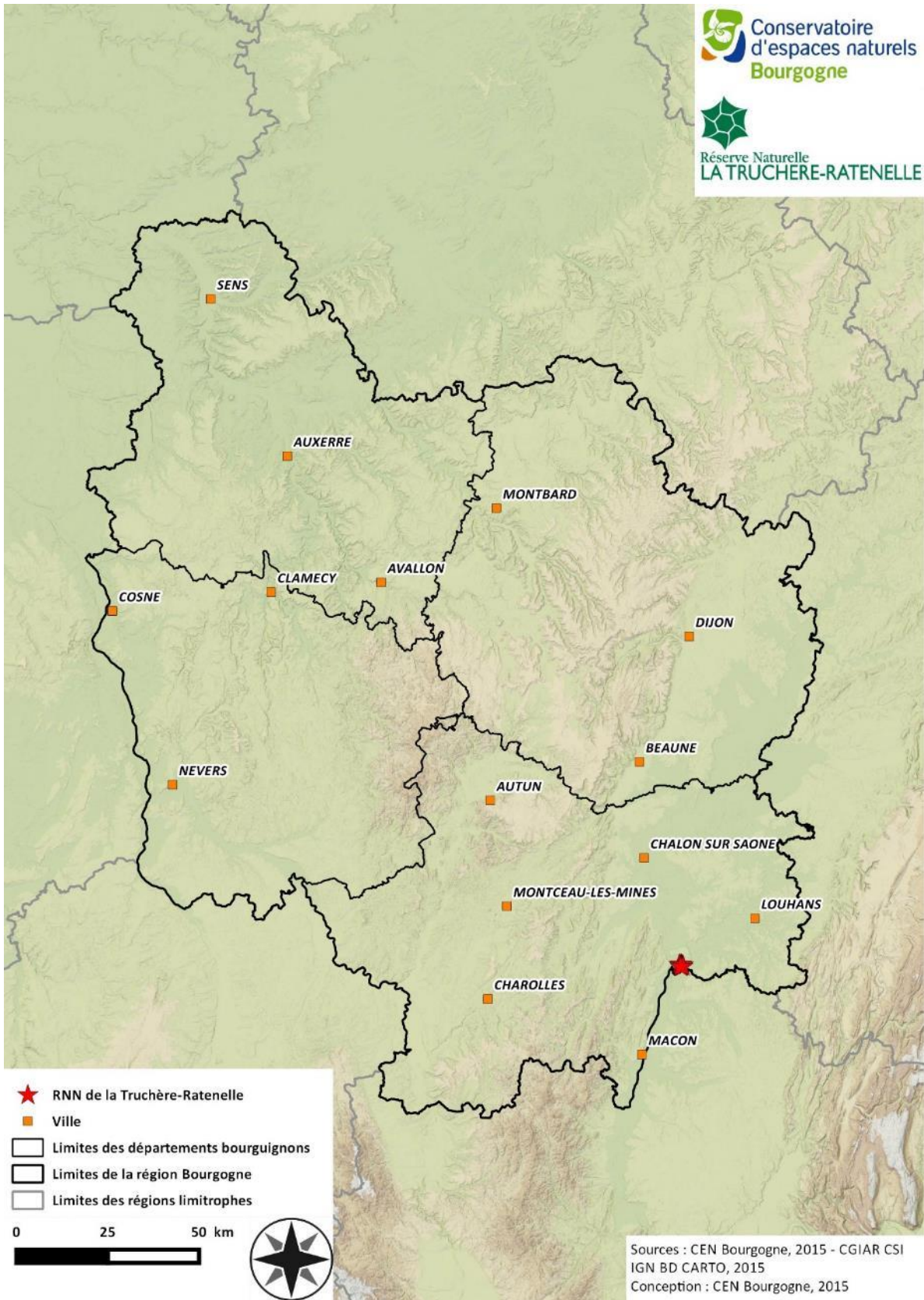
RENOUVELLEMENT DU PLAN DE GESTION DE LA RESERVE NATURELLE NATIONALE DE LA TRUCHÈRE- RATENELLE 2016-2025

ATLAS CARTOGRAPHIQUE

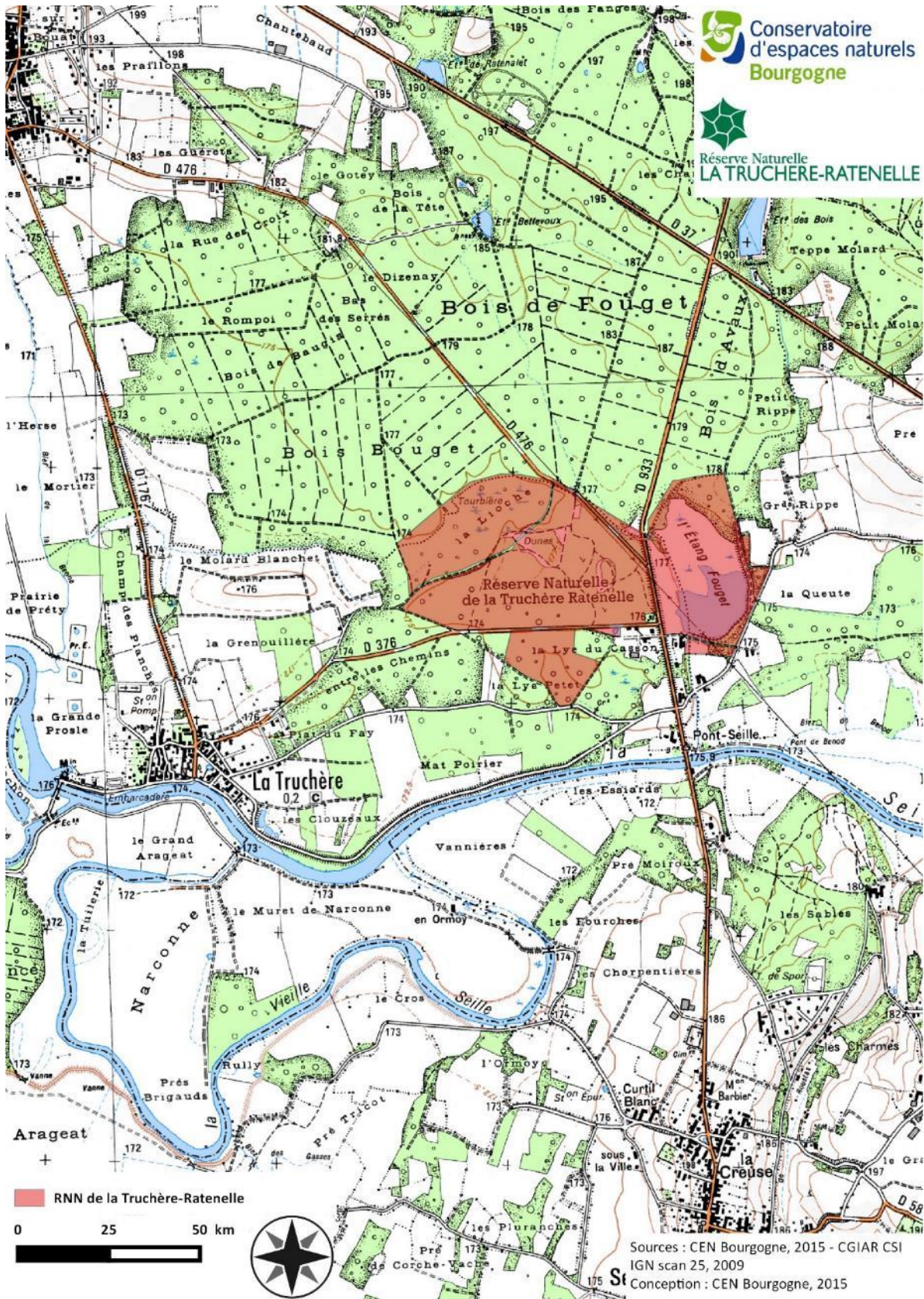
 Conservatoire
d'espaces naturels
Bourgogne

Avec le soutien financier de :

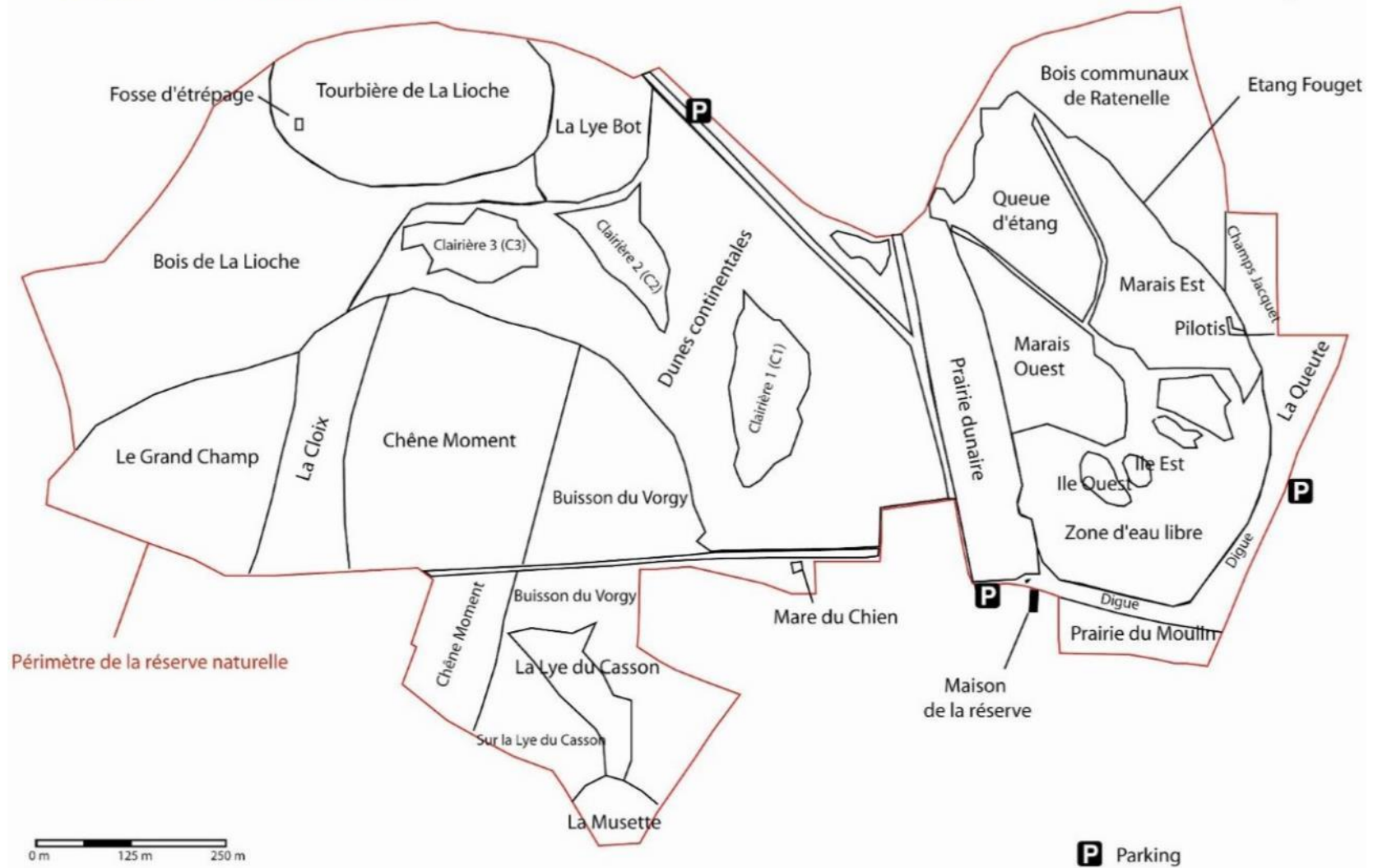




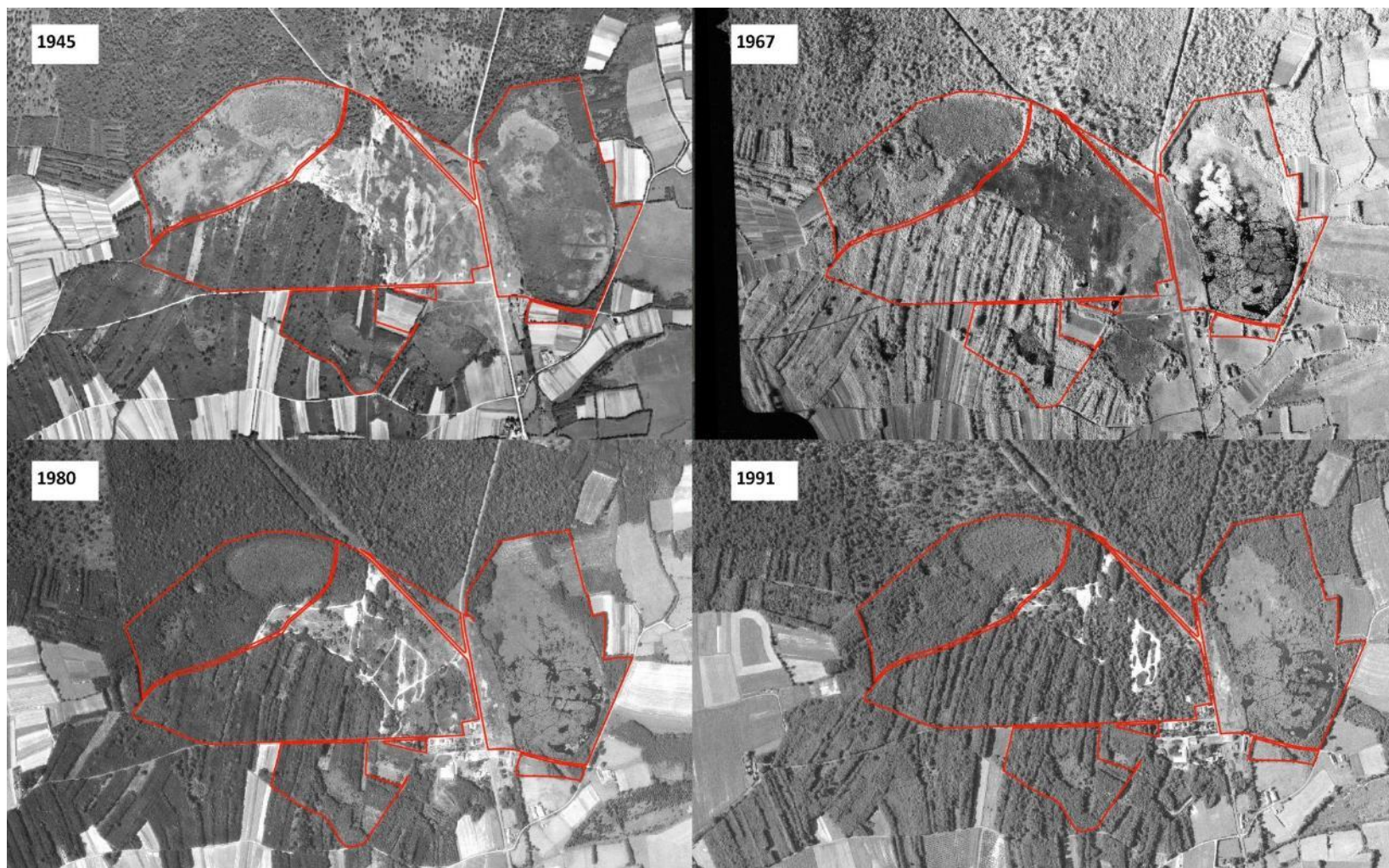
Carte 1 : Localisation de la Réserve Naturelle Nationale de La Truchère-Ratenelle en région Bourgogne




Carte 2 : Localisation de la Réserve Naturelle Nationale de La Truchère-Ratenelle sur les communes de Ratenelle et de La Truchère



Carte 3 : Toponymie de la Réserve Naturelle Nationale de La Truchère-Ratenelle



 Limites de la RNN

0 200 400 m


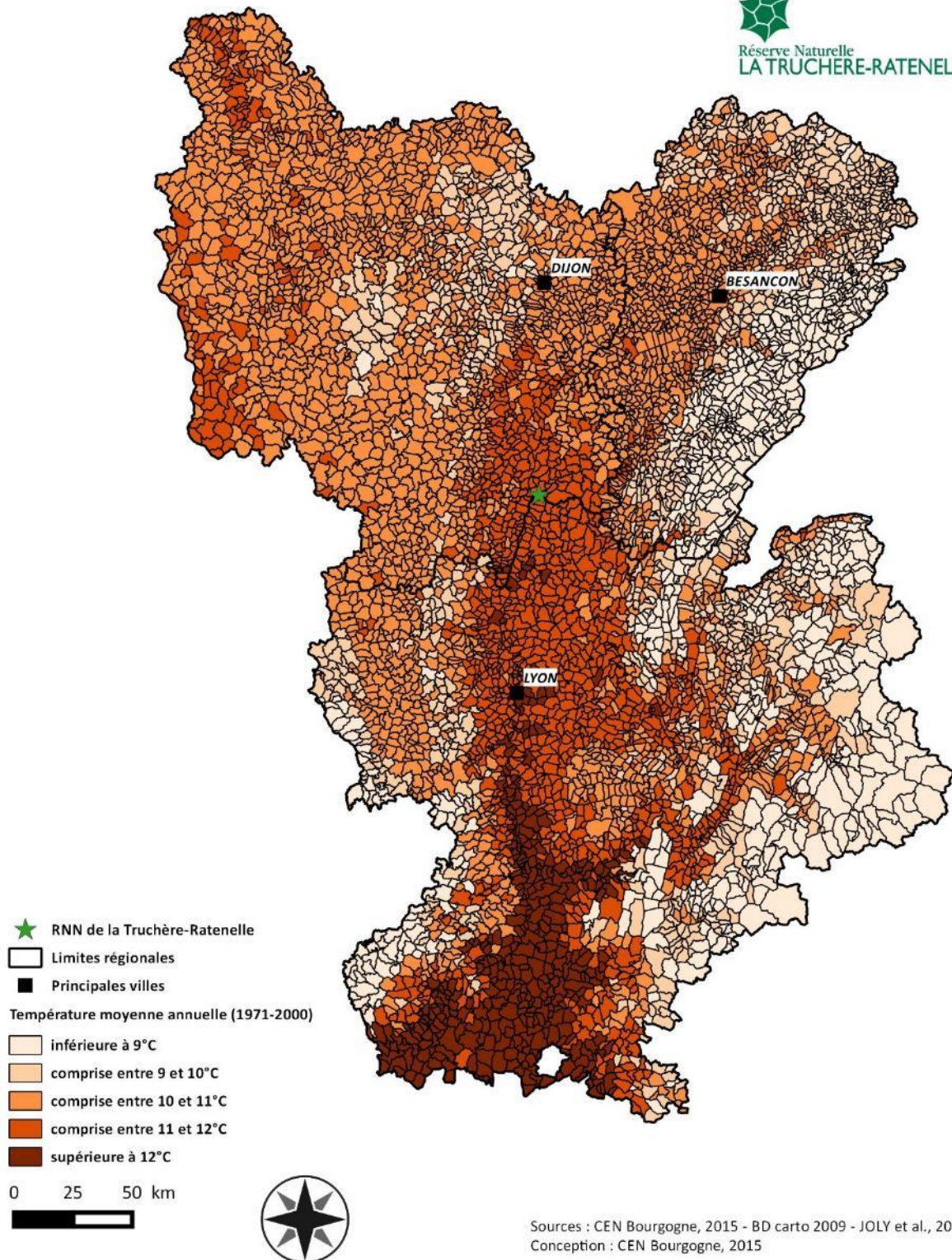


 Conservatoire
d'espaces naturels
Bourgogne

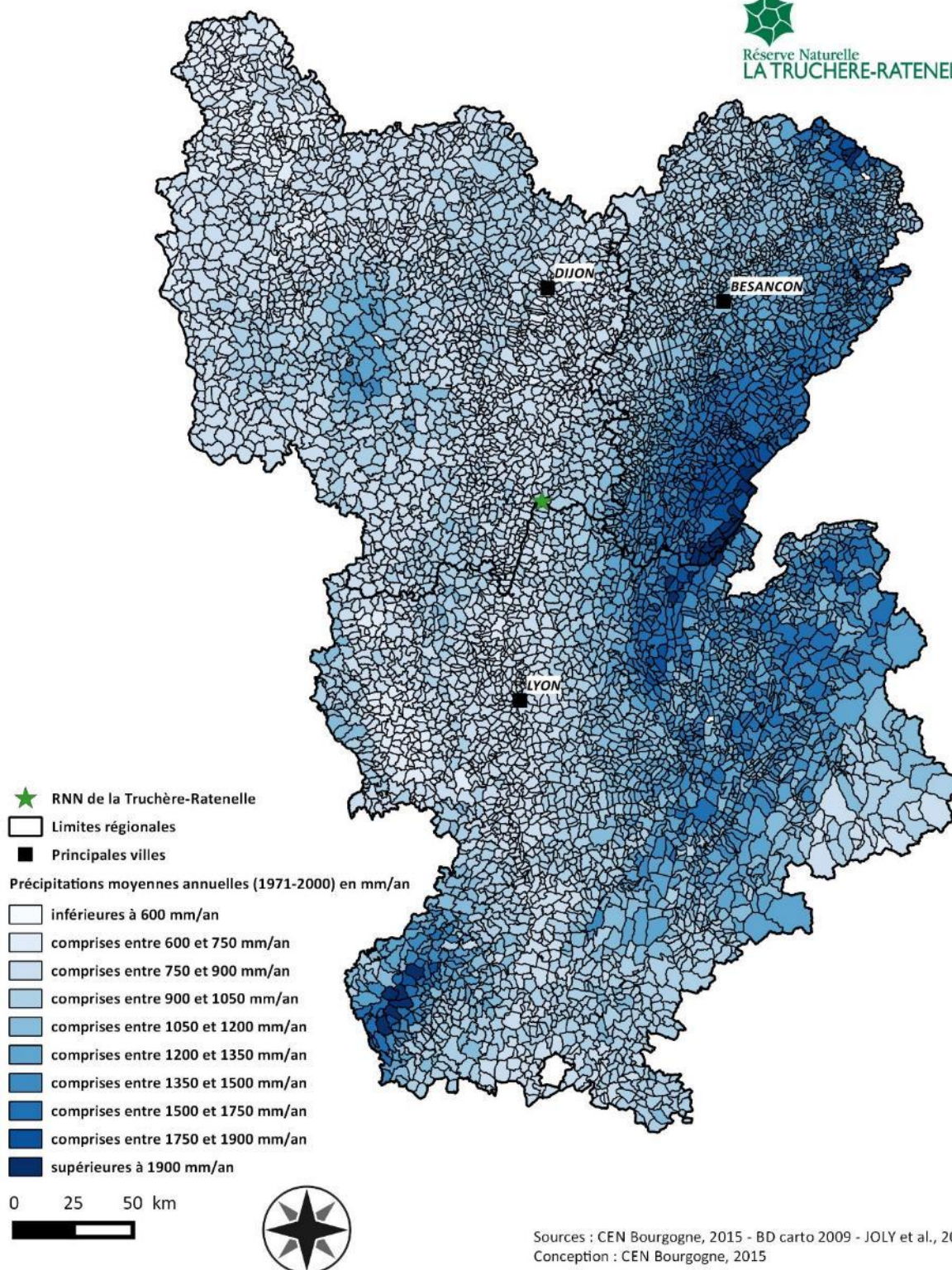
 Réserve Naturelle
LA TRUCHÈRE-RATENELLE

Sources : CEN Bourgogne, 2015 / IGN 2015
 Conception : CEN Bourgogne, 2015

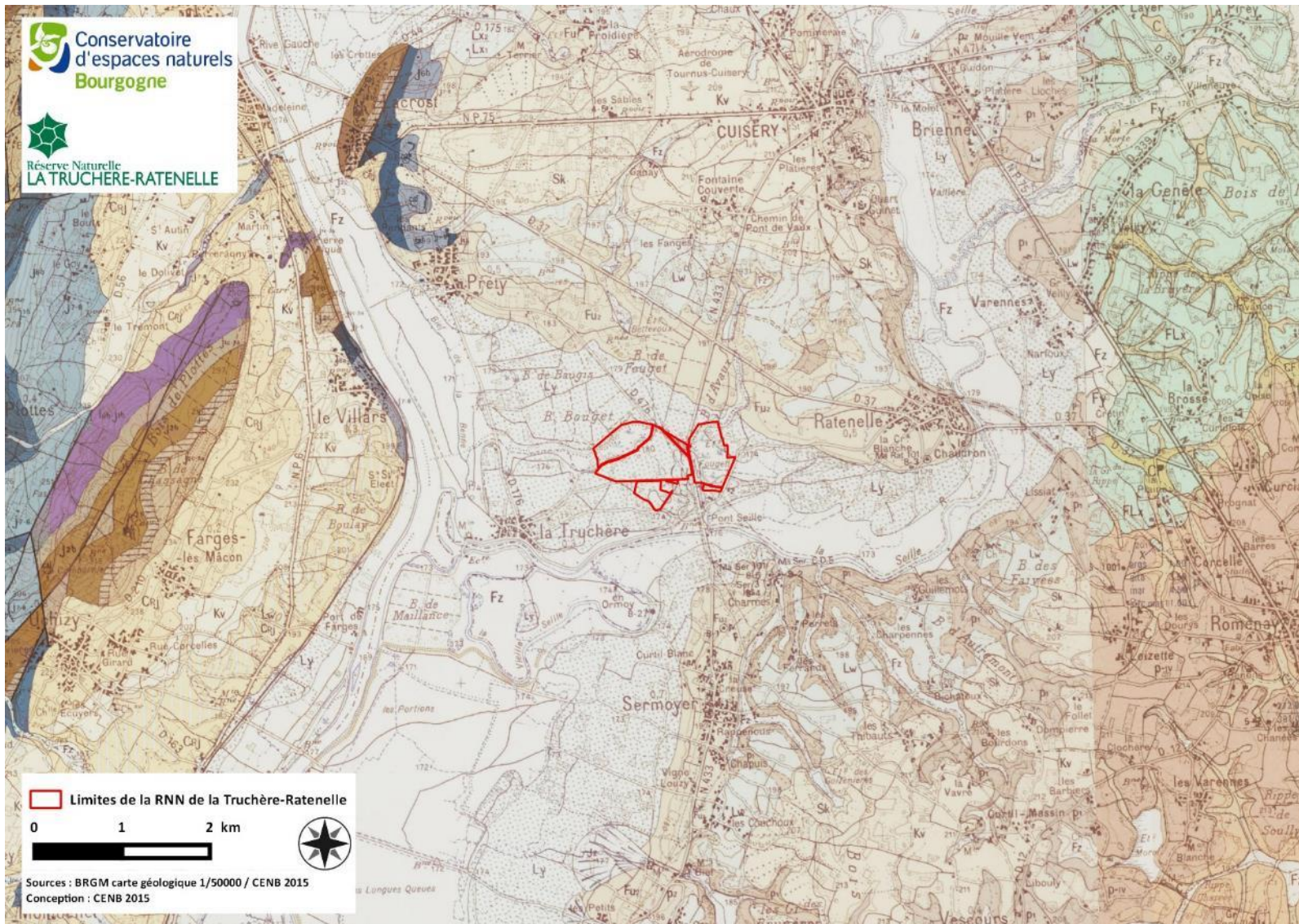
Carte 4 : Diachronie de la Réserve Naturelle Nationale de La Truchère-Ratenelle couvrant la période 1946-1991



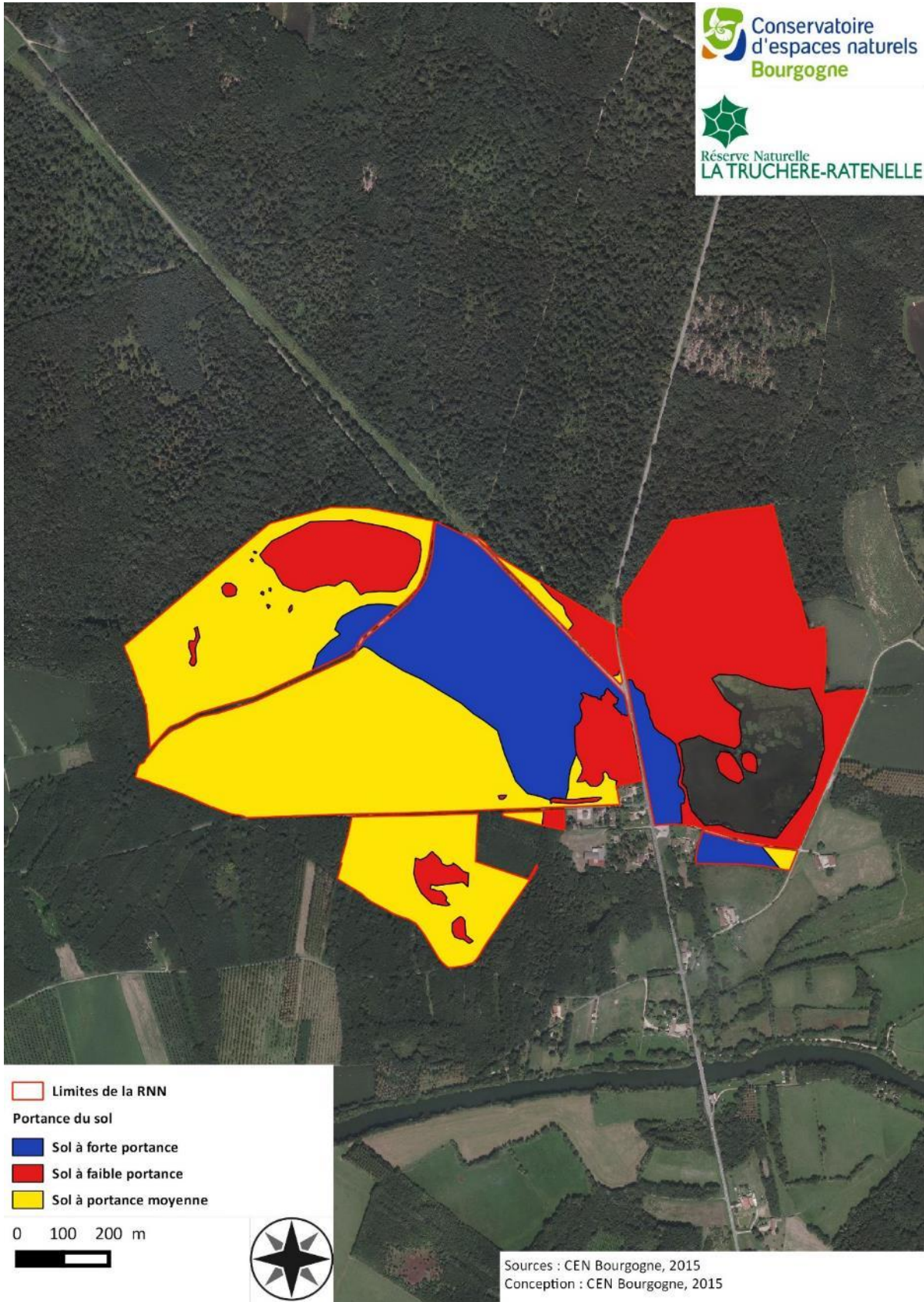
Carte 5 : Températures moyennes annuelles sur la période 1971-2010 (JOLY et al., 2010)



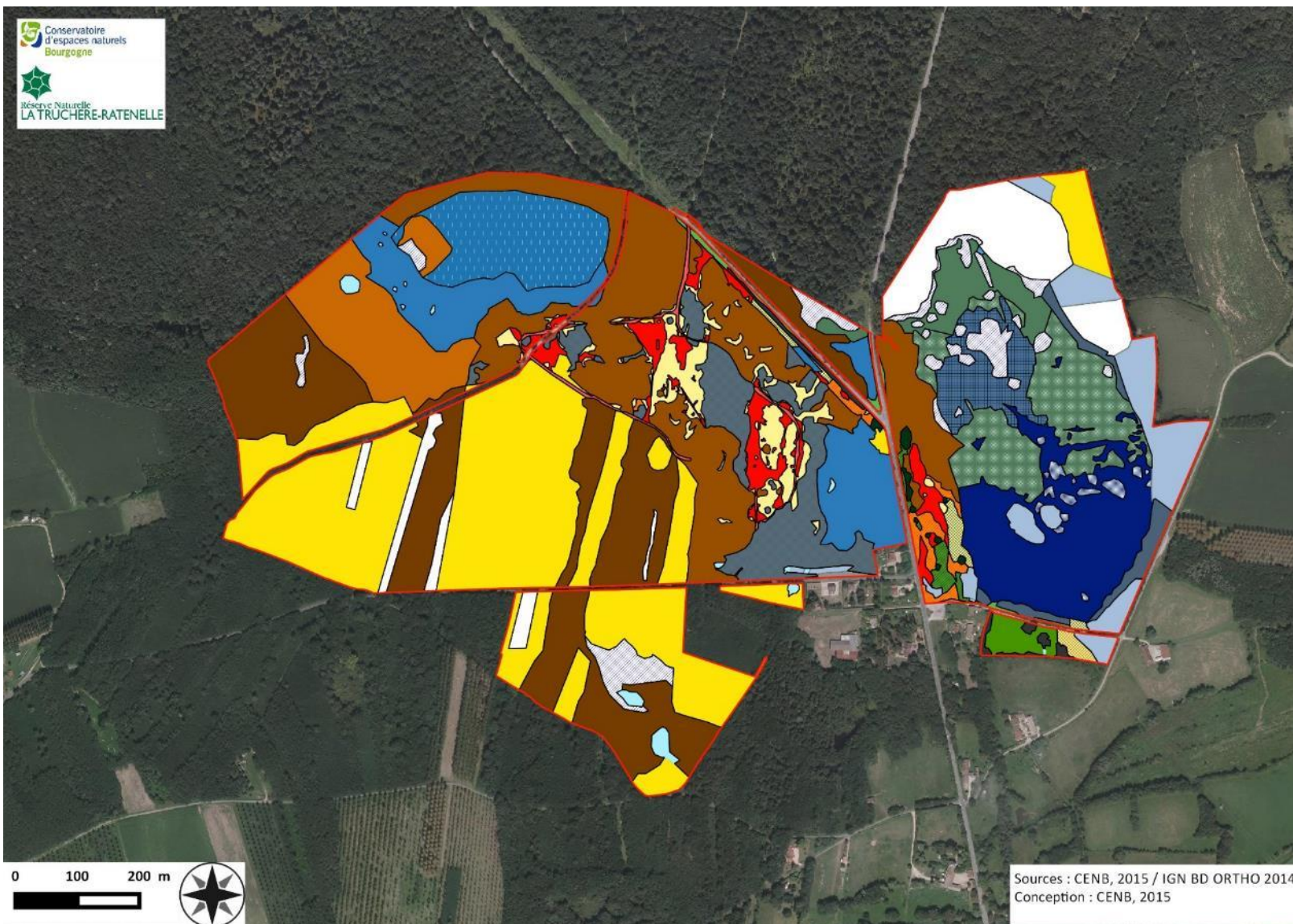
Carte 6 : Pluviométrie moyenne annuelle sur la période 1971-2010 (JOLY et al., 2010)



Carte 7 : Géologie de la Réserve Naturelle Nationale de La Truchère-Ratenelle



Carte 8 : Cartographie de la portance estimée des sols de la Réserve Naturelle Nationale de La Truchère-Ratenelle



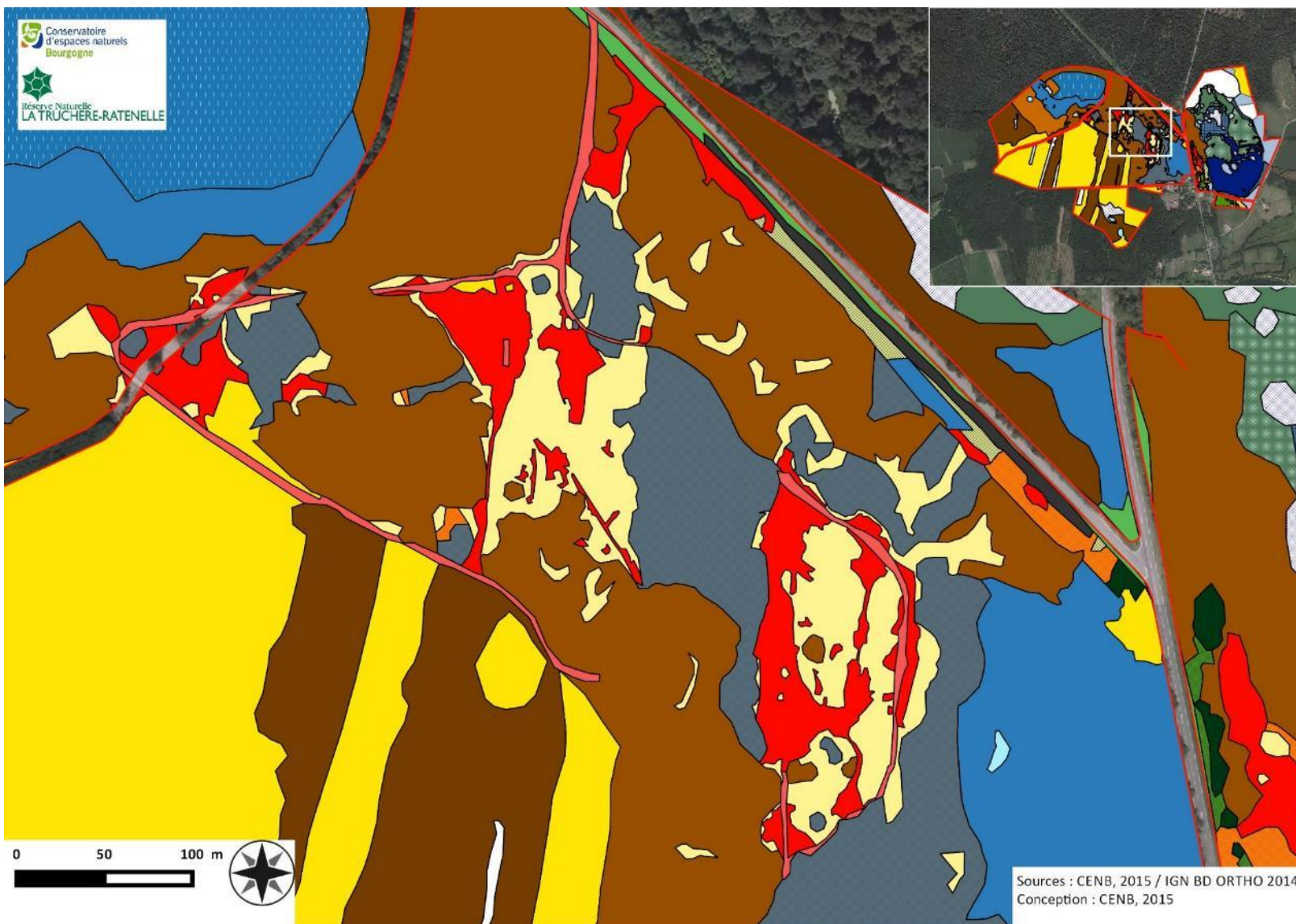
Carte 9 : Cartographie des habitats naturels et semi-naturels de la Réserve Naturelle Nationale de La Truchère-Ratenelle

Légende

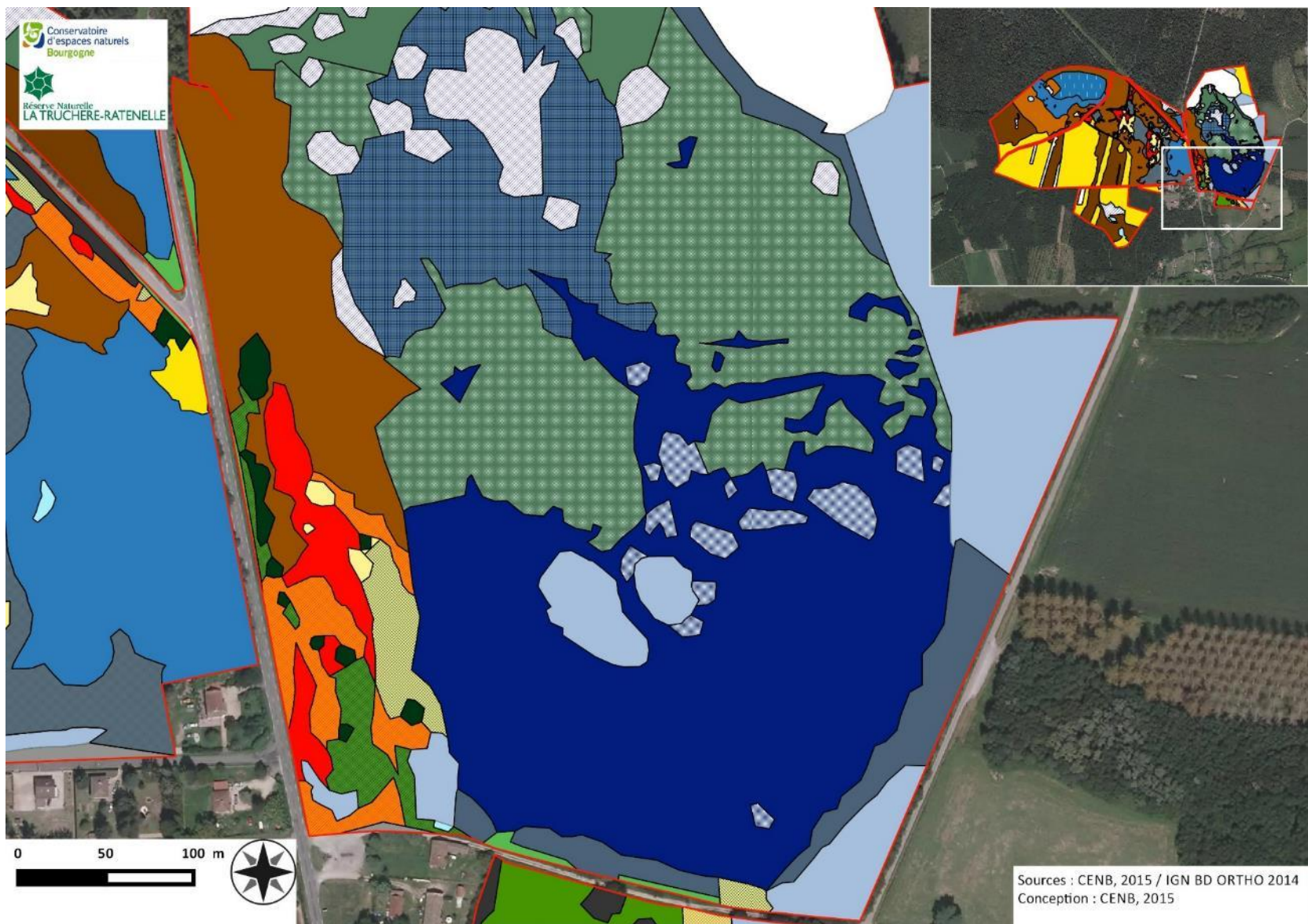
 Limite de la RNN

Habitats naturels et semi-naturels

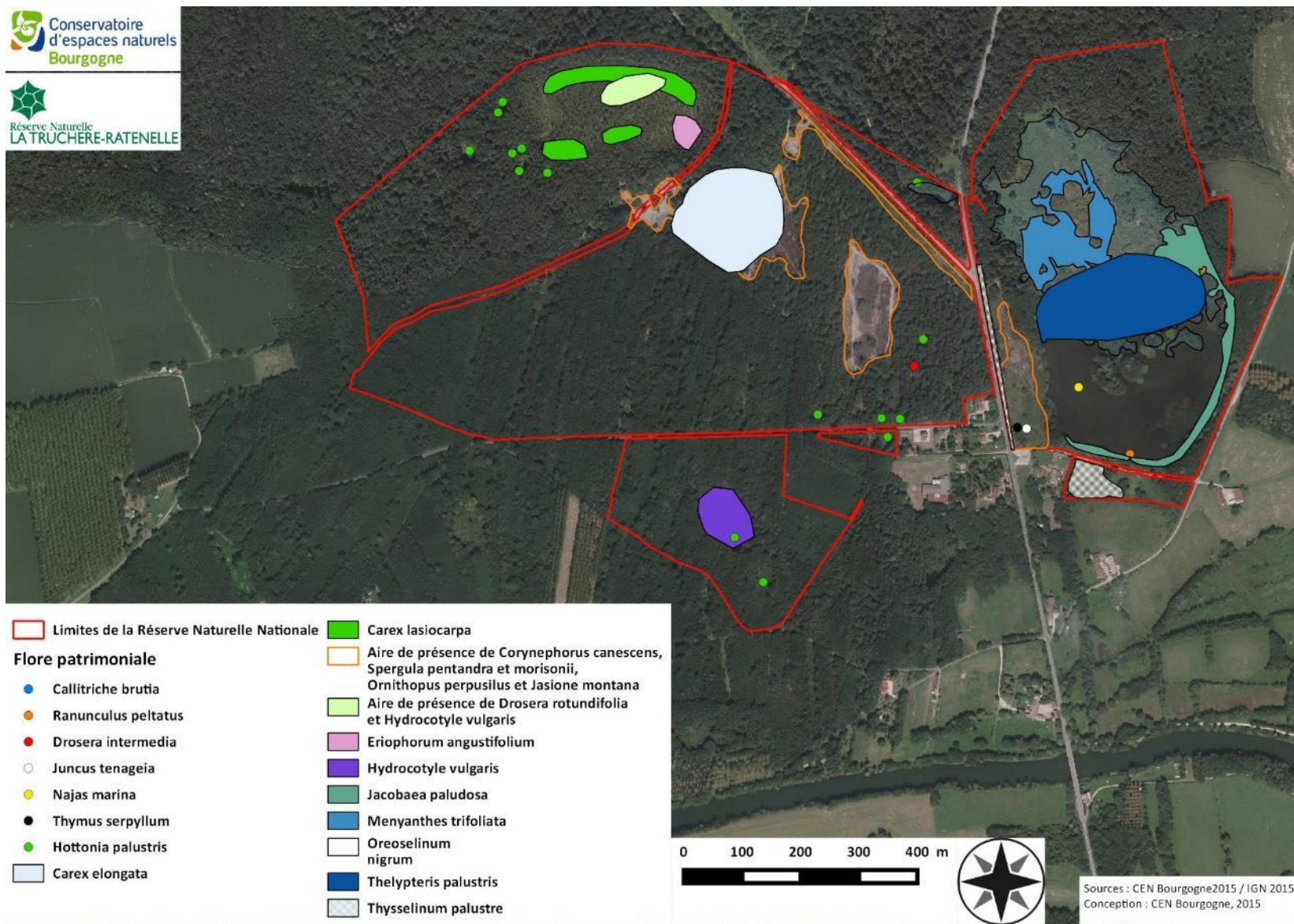
-  Végétation aquatique d'eau libre
-  Mare temporaire
-  Tapis flottant de végétaux à grandes feuilles
-  Herbier à Menyanthes trifoliata
-  Aulnaie marécageuse
-  Boulaie humide
-  Boulaie pubescente à Sphaignes
-  Boulaie sèche
-  Saussaie blanche
-  Saussaie marécageuse
-  Phragmitaie
-  Cariçaie
-  Cariçaie embroussaillée
-  Chênaie-charmaie à stellaire
-  Chênaie acidiphile médio-européenne
-  Chênaie pédonculée édaphique, acidiphile, hydromorphe à molinie
-  Robinaie
-  Coupe forestière récente
-  Sable nu
-  Complexe de pelouse pionnière des dunes continentales
-  Pelouse siliceuse des dunes continentales
-  Prairie à Oreoselinum nigrum
-  Prairie mésophile
-  Prairie à Juncus acutiflorus
-  Lande sèche à callune et à genêt
-  Lande à fougères
-  Fruticée sur sol oligotrophe
-  Roncier
-  Haie
-  Réseau de transport



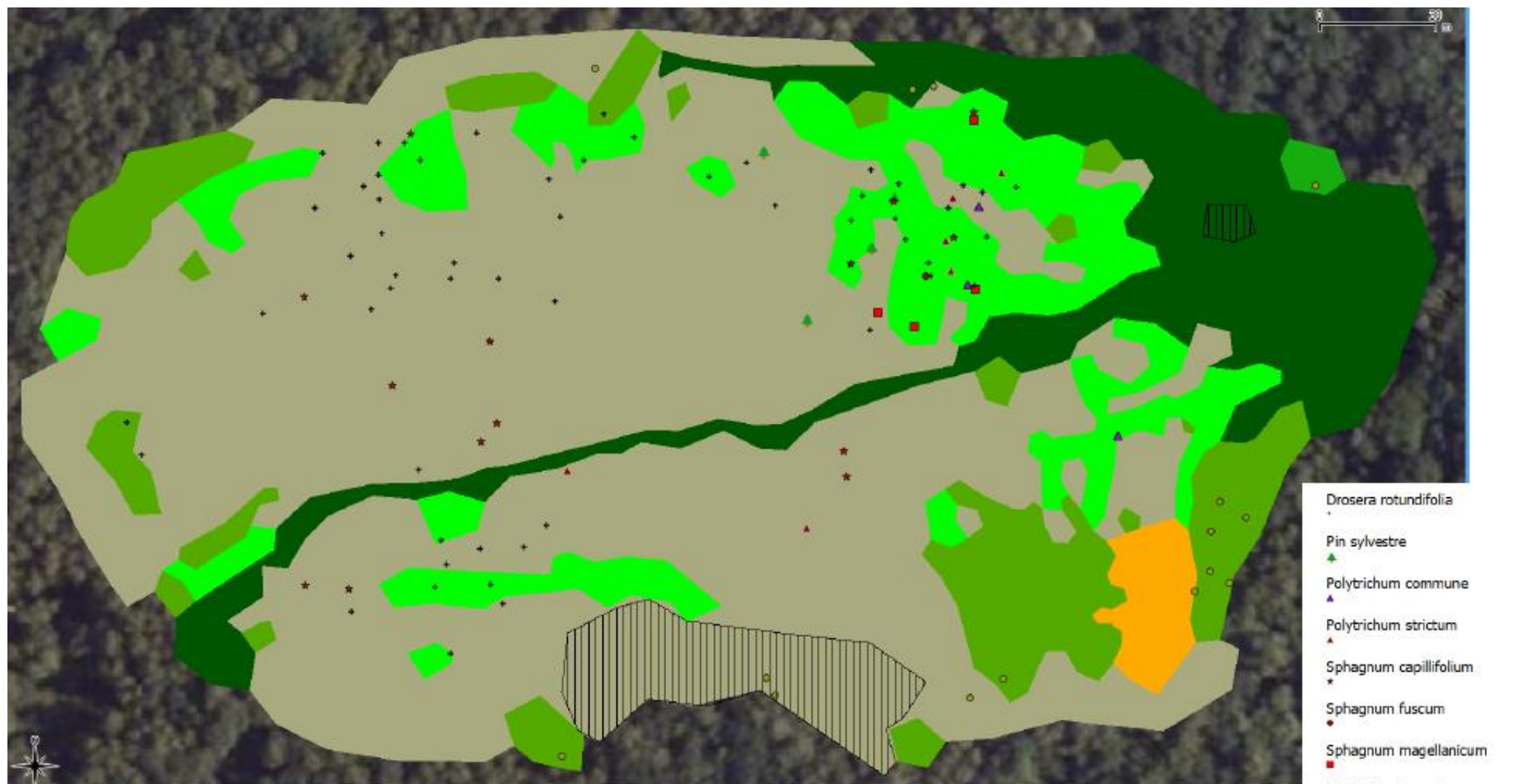
Carte 10 : Zoom sur les habitats naturels et semi-naturels des dunes continentales de la Réserve Naturelle Nationale de La Truchère-Ratenelle



Carte 11 : Zoom sur les habitats naturels et semi-naturels de l'étang Fouget de la Réserve Naturelle Nationale de La Truchère-Ratenelle

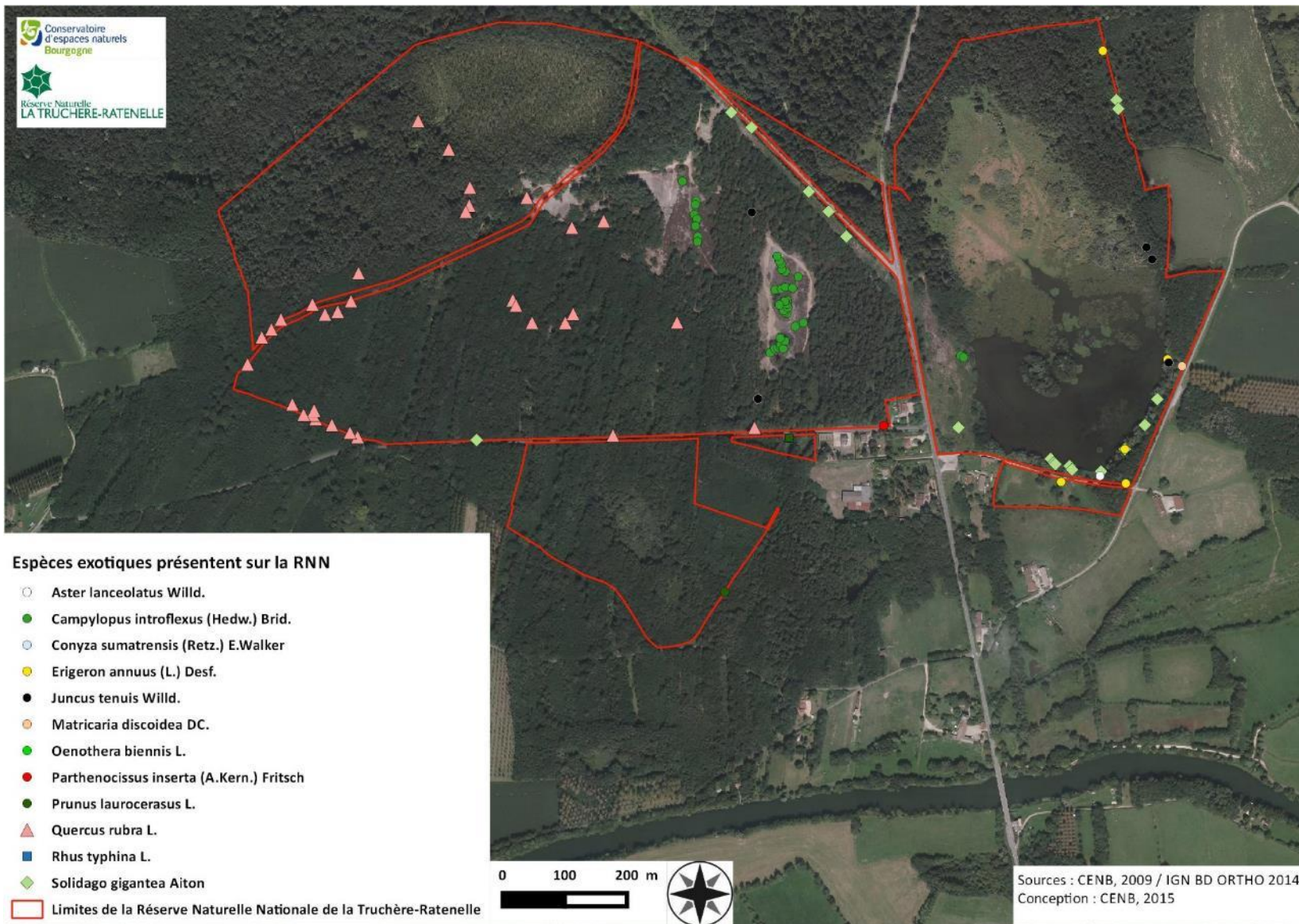


Carte 12 : Localisation des espèces végétales patrimoniales sur la Réserve Naturelle Nationale de La Truchère-Ratenelle

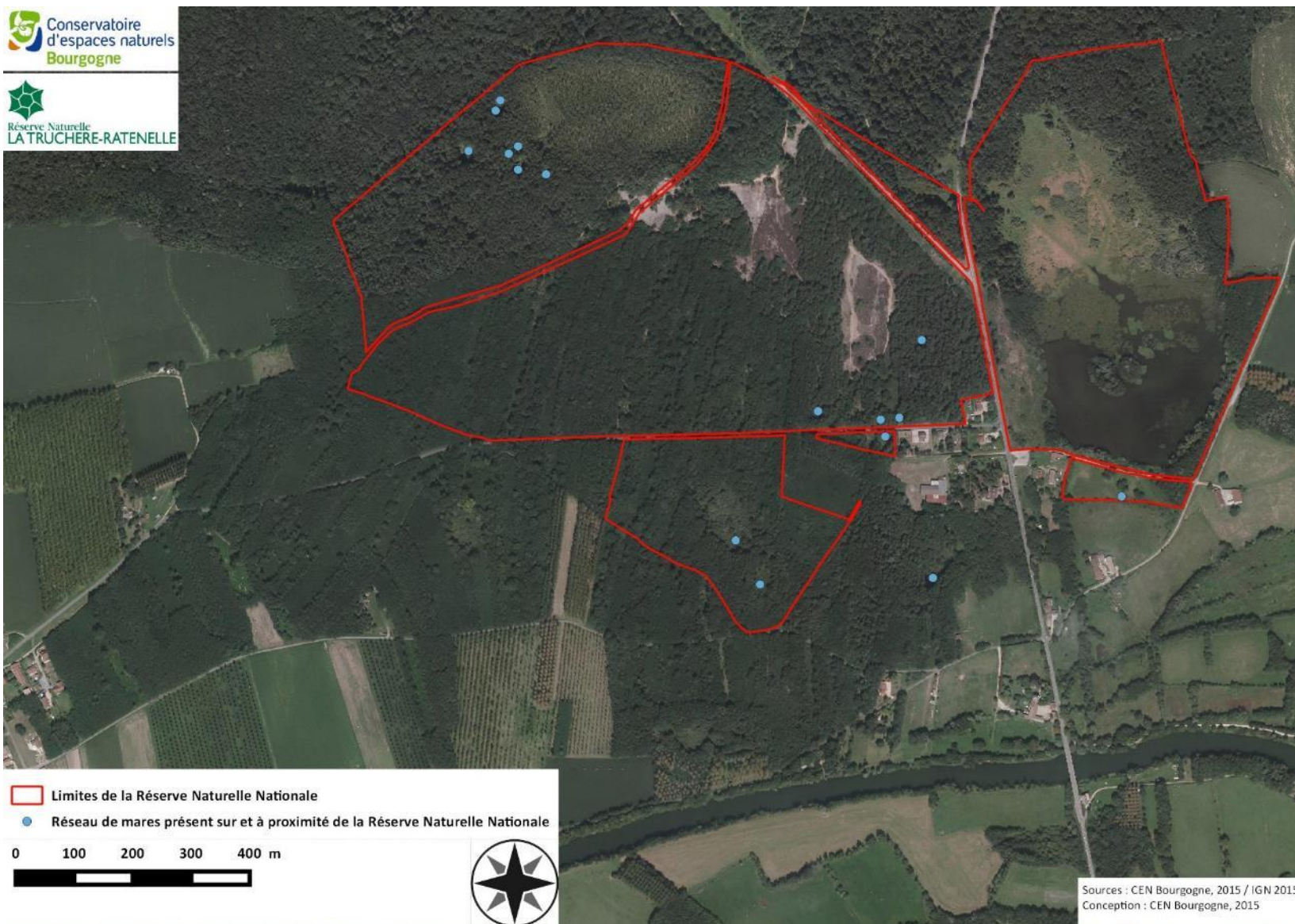


- Drosera rotundifolia
- Pin sylvestre
- Polytrichum commune
- Polytrichum strictum
- Sphagnum capillifolium
- Sphagnum fuscum
- Sphagnum magellanicum
- Unités fonctionnelles
- Caricac à lastocarpa
- Drain
- Ericophoraie
- Joncaie à Juncus effusus
- Moliniaie
- Moliniaie
- Zone à sphaignes dominantes

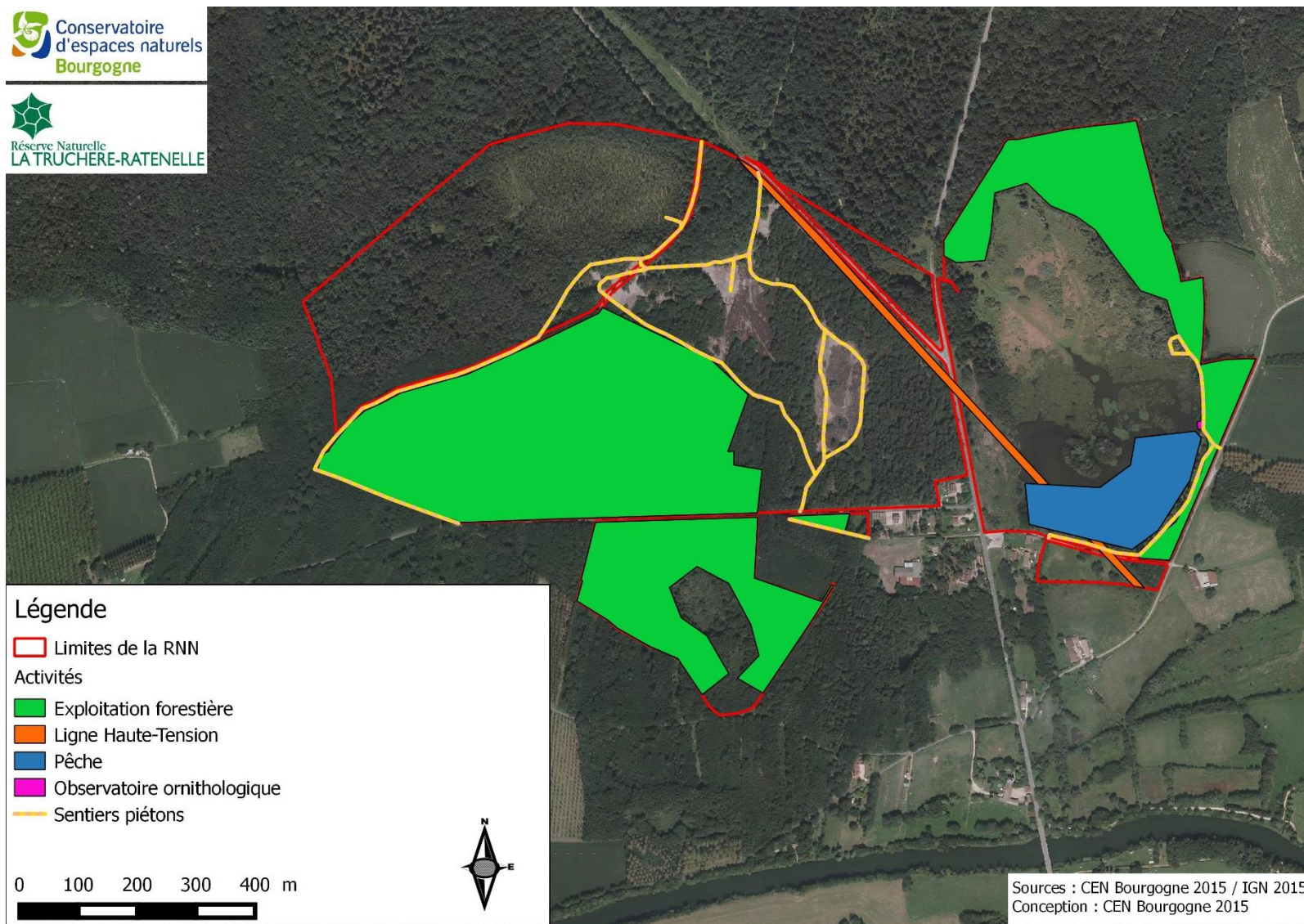
Carte 13 : Localisation des unités fonctionnelles sur la tourbière de la Lioche et des taxons bryophytiques (GOUBET P., 2011)



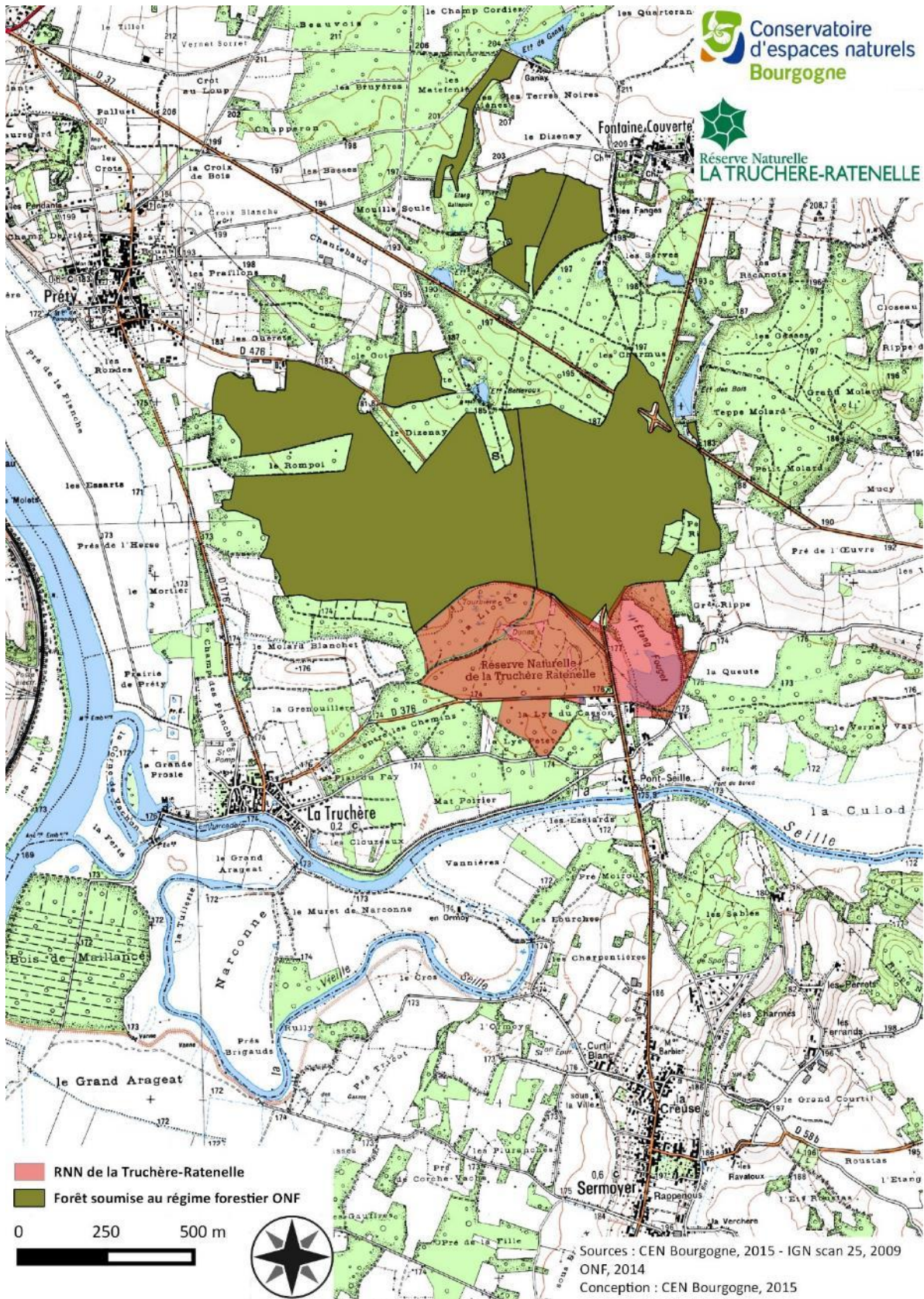
Carte 14 : Localisation des espèces exotiques floristiques présentes sur la Réserve Naturelle Nationale de La Truchère-Ratenelle



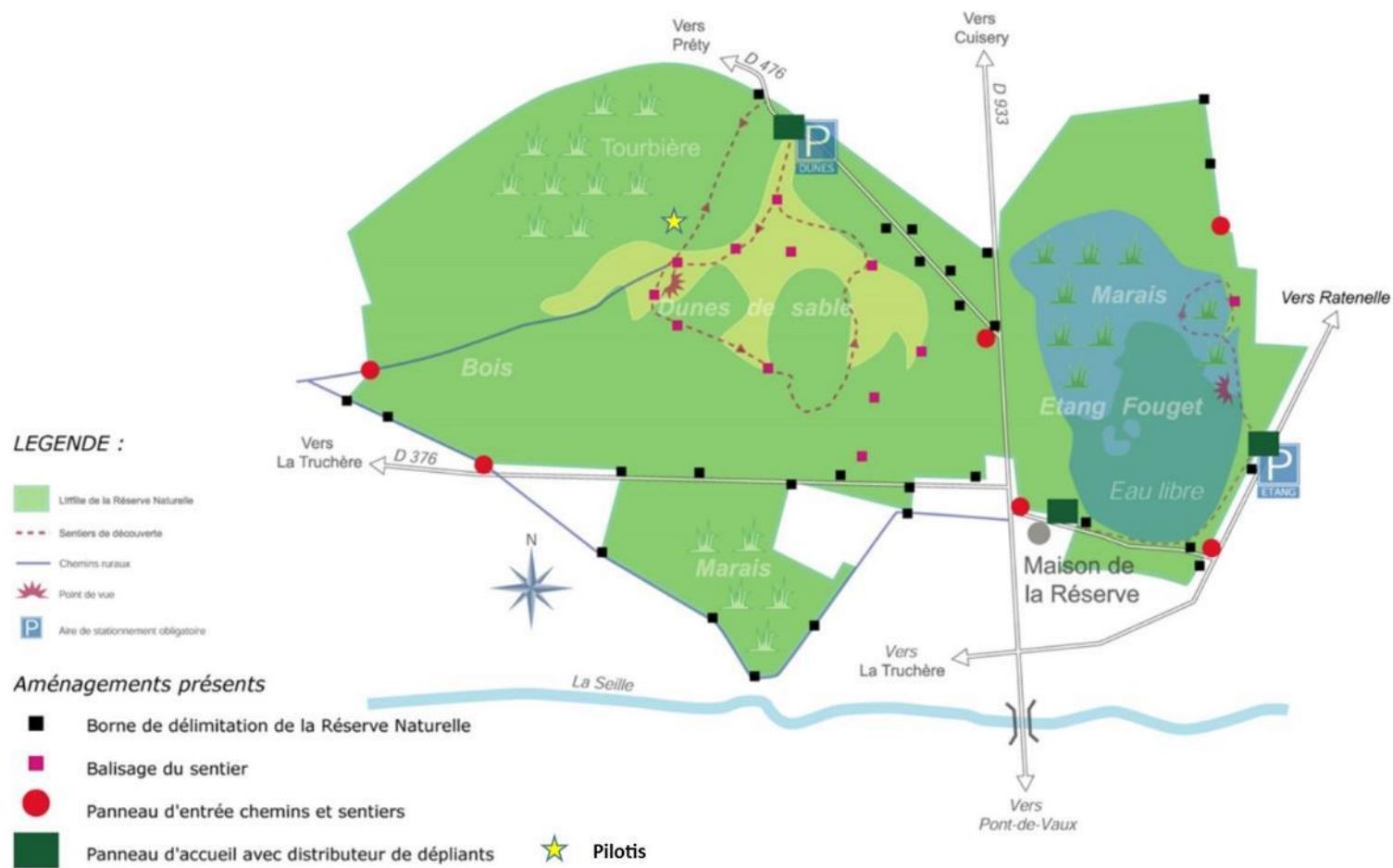
Carte 15 : Localisation du réseau de mares présent et à proximité de la Réserve Naturelle Nationale de La Truchère-Ratenelle



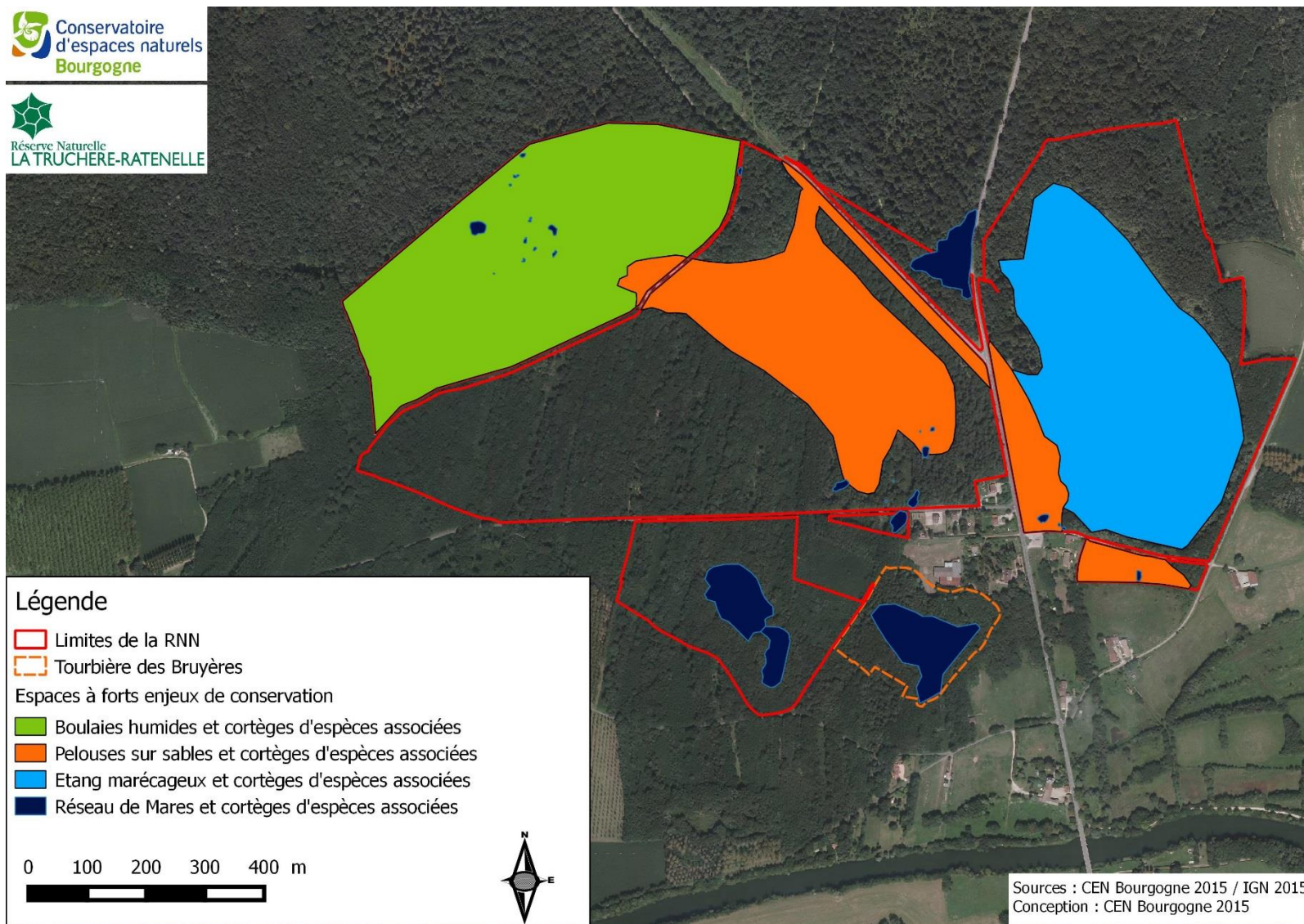
Carte 17 : Localisation des activités sur la Réserve Naturelle Nationale de La Truchère-Ratenelle



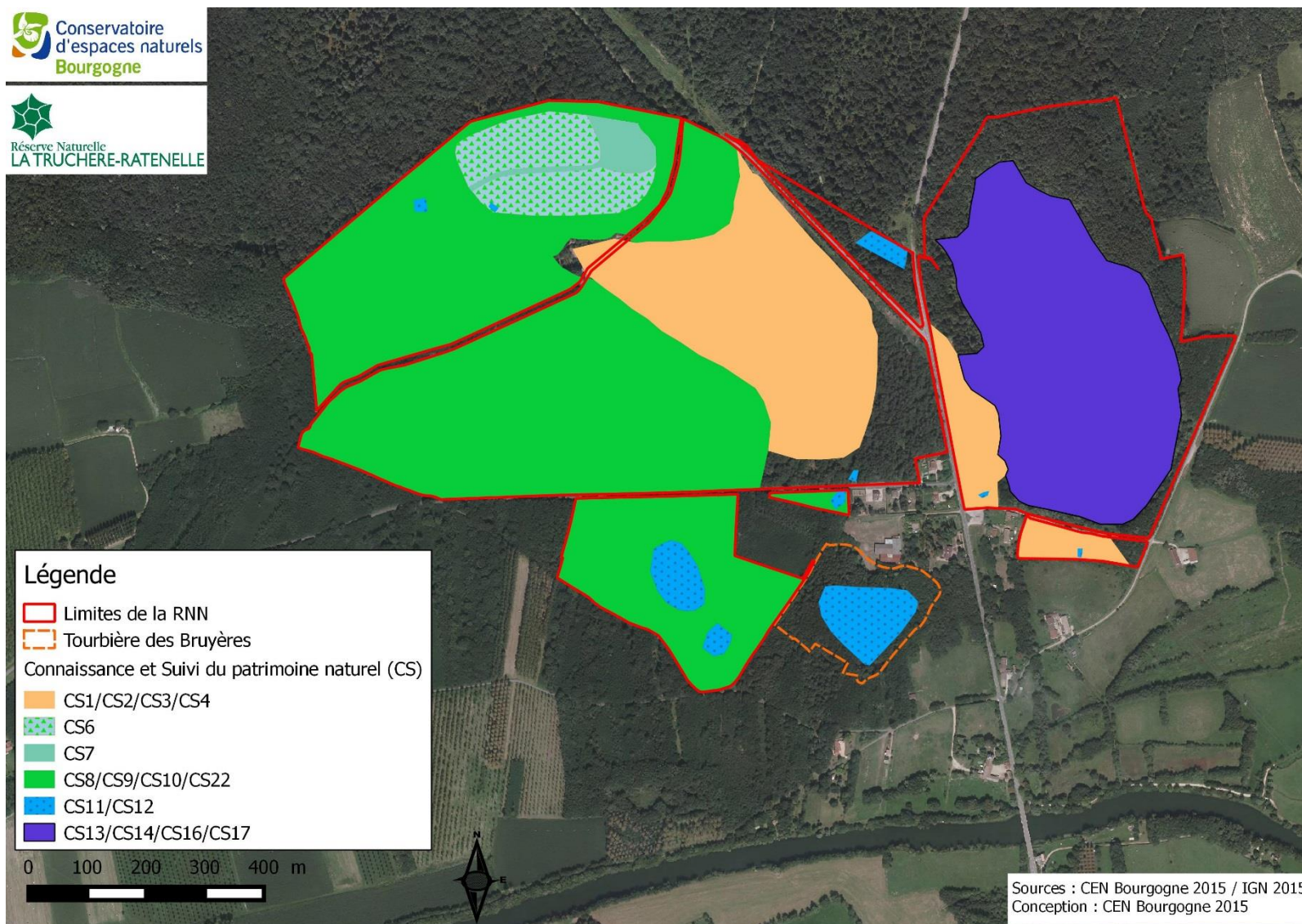
Carte 18 : Forêts relevant du régime forestier en périphérie de la Réserve Naturelle Nationale de La Truchère-Ratenelle



Carte 19 : Localisation des diverses infrastructures de la Réserve Naturelle Nationale de La Truchère-Ratenelle



Carte 20 : Carte des enjeux de conservation sur la Réserve Naturelle Nationale de La Truchère-Ratenelle







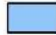



















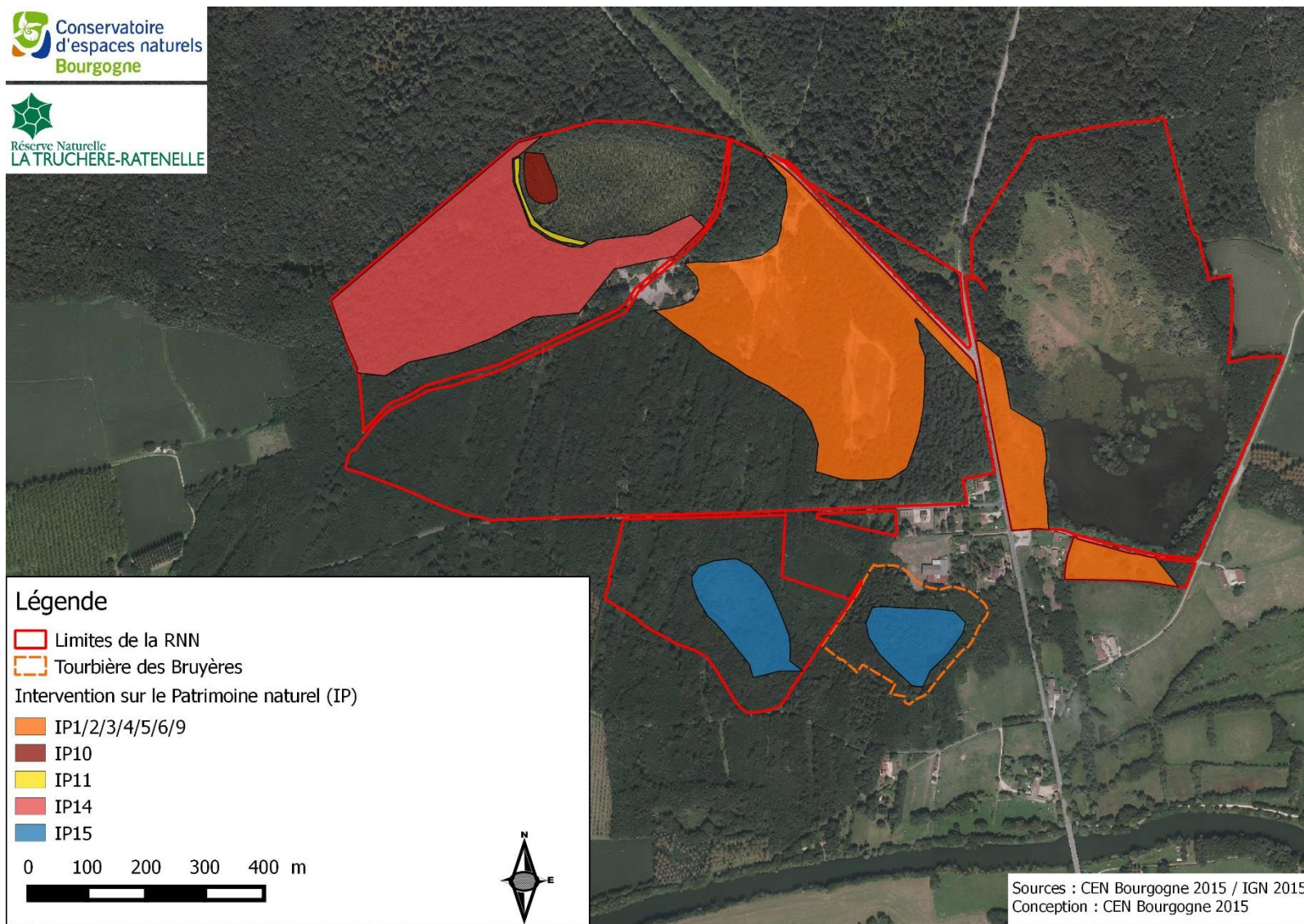
Carte 21 : Carte de localisation des opérations spécialisées de la catégorie « Connaissance et suivi du patrimoine naturel et des activités humaines » sur la Réserve Naturelle Nationale de La Truchère-Ratenelle

Légende

-  Limites de la Réserve Naturelle Nationale
-  Limites du site du CEN Bourgogne "Tourbière des bruyères"

Mesures de connaissance et de suivi


-  CS1 Suivi technique des travaux de réhabilitation
-  CS2 Suivi par placettes des zones restaurées
-  CS3 Surveillance de la colonisation du Robinier faux acacia et des autres espèces exotiques envahissantes des milieux pelousaires
-  CS5 Suivi des expérimentations de remobilisation des sols
-  CS6 Suivi des auréoles de jonçaie et de cariçaie
-  CS7 Suivi de l'évolution du drain est de la tourbière de La Lioche
-  CS11 Suivi des mares restaurées
-  CS12 Suivi des coléoptères aquatiques
-  CS13 Suivi hydrauliques de l'étang Fouget
-  CS14 Suivi de l'évolution des végétations de l'étang Fouget
-  CS16 Suivi de l'avifaune de l'étang Fouget
-  CS17 Suivi de la Bécassine des marais
-  CS18 Suivi global de l'avifaune (programme STOC)
-  CS15 Inventaire de l'herpétofaune
-  CS19 Inventaire des lépidoptères
-  CS20 Inventaire des orthoptères
-  CS4 Cartographie et caractérisation de la pédologie de la Réserve Naturelle
-  CS25 Travaux de recherche complémentaires sur l'histoire des dunes de La Truchère
-  CS8 Inventaires et évaluation de l'intégrité écologique des habitats forestiers par le biais des diptères syrphidés
-  CS9 Inventaire des chiroptères forestiers
-  CS10 Inventaire des coléoptères saproxyliques et carabiques
-  CS22 Inventaire de la fonge de la réserve naturelle
-  CS11 Suivi des mares restaurées
-  CS12 Suivi des coléoptères aquatiques



Carte 22 : Carte de localisation des opérations spécialisées de la catégorie « Intervention sur le patrimoine naturel » sur la Réserve Naturelle Nationale de La Truchère-Ratenelle

Complément de Légende

 Limites RNN

 Tourbière des Bruyères

Intervention sur le Patrimoine naturel (IP)

 IP1 : Déplacement sentier des dunes

IP2 : Bucheronnage et débroussaillage

IP3 : Décapage et hersage des premiers horizons du sol


IP4 : Entretien mécanique

IP5 : Equipements pastoraux

IP6 : Eco-pastoralisme

IP9 : Arrachage ligneux

 IP10 : Creusement de 2 fosses expérimentales

 IP11 : Réhaussement du niveau de la diguette ouest de la Tourbière de la Lioche

 IP14 : Intervention sur les semenciers de Chêne rouge dans les milieux forestiers à fort enjeu

 IP15 : Restauration et entretien du réseau de mares (Phase 2)