

# RESERVE NATURELLE DU VAL DE LOIRE

3 5 7 7 6 3  
Vu à la Section des Travaux Publics  
du Conseil d'Etat  
Le 12 SEP. 1995  
Le Rapporteur,

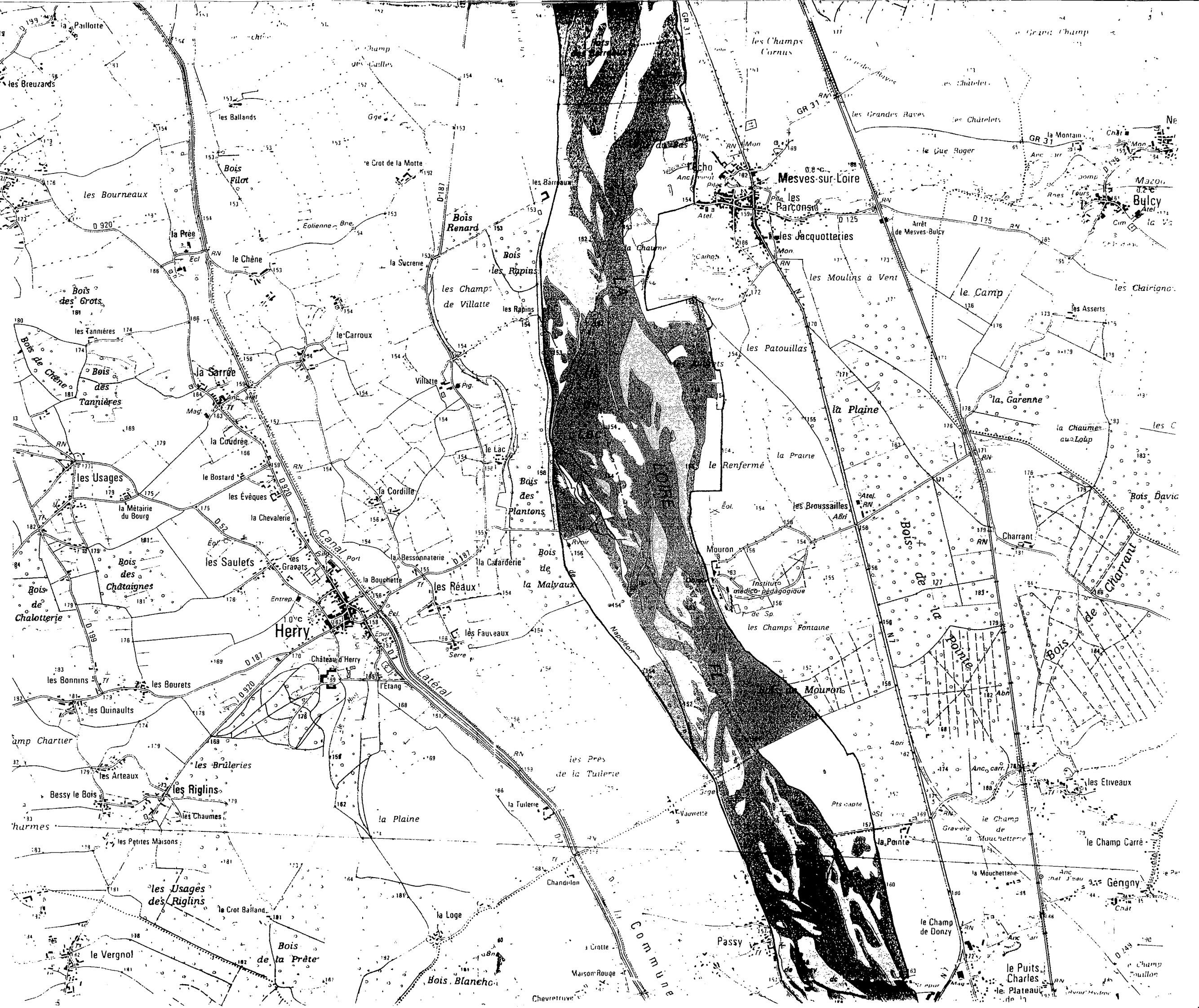
DEPARTEMENT DE LA NIEVRE ET DU CHER

PREFECTURE DE REGION  
DIREN DE BOURGOGNE  
DIREN CENTRE  
MAI 1994

*ep*

LEGENDE  
LIMITE DE PROJET  
Echelle 1 : 25000

A detailed legend for the map, organized into several sections. At the top, it lists symbols for 'Bois permanents' and 'Bois temporaires'. Below this are symbols for 'Végétation entretenue', 'Sentier lapon', 'Construction', 'Forêt à 500 m', 'Forêt d'arbres', 'Forêt de pierres sèches', 'Forêt de Haie, rangée d'arbres', and 'Végétation'. The middle section contains symbols for 'Montée mécanique', 'PF', 'SP', 'CF', and 'C'. The bottom section includes symbols for 'Zone périphérique', 'Puits', 'Cimetière', 'Mairie', 'Forêt', 'Forêt de Haie', 'Forêt de Haie', 'Forêt de Haie', and 'Agglomérations'. At the very bottom, there is a scale bar and a north arrow.



Carte baignée de randonnée (dessin, trace et contour de contours)

GR 9

- Passerelle Gue Bac
- eau permanente Zone inondable Marais
- fontaine Puits citerne Château d'eau réservoir
- Barrage Digue
- eau borde d'arbres
- navigable d'alimentation
- action mécanique Canal souterrain
- au sol éleve souterrain
- de niveau équidistance 5 m Dépression
- vette Talus Tas de cailloux
- opère Bosquet bouquet d'arbres
- reuilus Bois de conifères Feuillus et conifères broussaille Verger plantation Vigne Rizière

Nord magnétique Nord géographique

3,88 gr  
3°30'

La déclinaison magnétique correspond au centre de la feuille, au 1<sup>er</sup> janvier 1986. Elle diminue chaque année de 0,16 gr (10°8')

0 500 1 km

