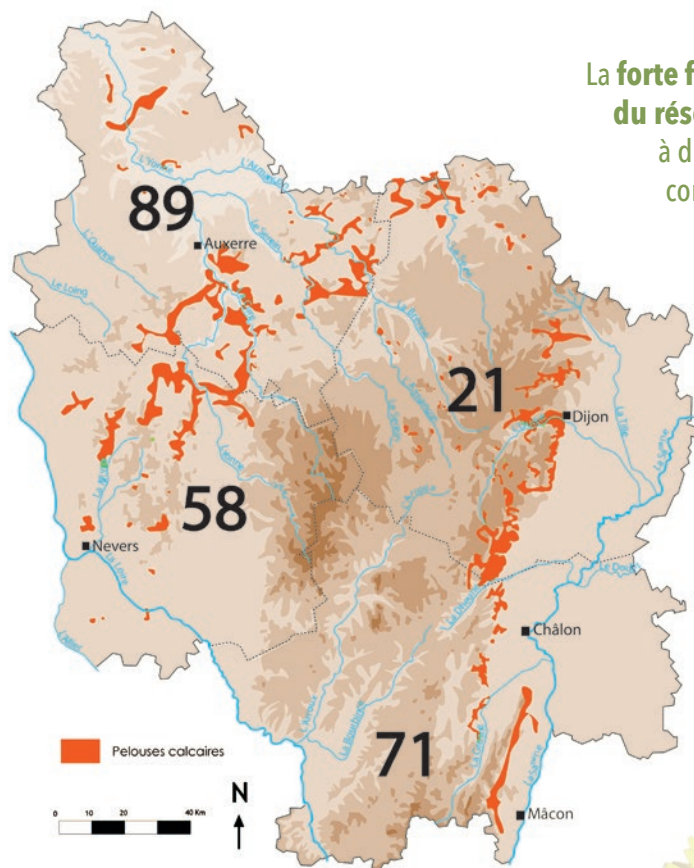


UN RÉSEAU BIOLOGIQUE À PRÉSERVER

Atlas cartographique des pelouses calcaires sèches de Bourgogne - CENB



La **forte fonctionnalité écologique** du réseau de pelouses calcaires à diverses échelles est apparue comme **essentielle à préserver**, notamment en Bourgogne dans le cadre des **Trames Vertes et Bleues**.

La trame des pelouses repose sur des **zones «cœur»** à fort enjeu de biodiversité, des **zones tampon** et des **corridors** qui les relient entre elles pour que leurs richesses perdurent dans le temps.



UNE GESTION CONCRÈTE DÉJÀ MISE EN PLACE

Le Conservatoire d'espaces naturels de Bourgogne gère plus de 1300 hectares de pelouses calcaires. Il travaille notamment en partenariat avec des agriculteurs pour faire pâturer ces milieux et éviter ainsi leur disparition. Elles sont pourtant abandonnées et leur avenir est menacé.

Les grandes entités de pelouses calcaires de Bourgogne sont intégrées dans le réseau Natura 2000. Ces zones « cœur » peuvent ainsi être gérées de façon contractuelle. Des personnes ressources sont en charge de l'animation de chaque site. Ils conseillent et assiste les propriétaires dans la mise en œuvre d'actions de gestion.

AGIR POUR LA FONCTIONNALITÉ DU RÉSEAU

Au-delà de ces zones cœur, qui doivent faire l'objet d'une gestion «conservatoire», de nombreux espaces jouent un rôle essentiel de maintien des fonctionnalités écologiques d'un réseau local de pelouses calcaires inscrit au sein du vaste complexe de milieux calcaires structurant le nord-est de la France à l'échelle interrégionale. Leur préservation doit être prise en compte par les différents outils existants.

COMMENT S'IMPLIQUER DANS LA PRÉSERVATION DES PELOUSES CALCAIRES DE BOURGOGNE ?

La préservation des pelouses calcaires passe par une prise en compte de celles-ci dans les documents d'urbanisme (PLU, Schéma de Cohérence Territoriale...). Les pelouses communales peuvent faire l'objet d'une gestion en partenariat avec des associations, des sociétés de chasse ou des agriculteurs. La gestion différenciée des bords de route et espaces verts, en permettant au potentiel naturel de ces espaces de s'exprimer, peut contribuer à la fonctionnalité de la trame des pelouses en Bourgogne.

UN OUTIL AU SERVICE DES PELOUSES SÈCHES

Le Conservatoire d'espaces naturels de Bourgogne a rédigé un atlas cartographique des pelouses calcaires sèches de Bourgogne. Ce travail a permis de faire ressortir les enjeux sur cette trame par région naturelle. Chaque territoire bourguignon peut ainsi connaître sa contribution au réseau des pelouses et mesurer l'importance de ses milieux naturels.

CONTACTS

Conservatoire d'Espaces Naturels de Bourgogne
Chemin du Moulin des étangs - 21600 Fenay
Tél. 03 80 79 25 99 • contact@cen-bourgogne.fr

Retrouvez l'Atlas cartographique des pelouses calcaires sur notre site internet dans la rubrique «Actions biodiversité du Conservatoire» :
www.cen-bourgogne.fr

Document réalisé grâce au soutien financier de :



www.cen-bourgogne.fr



Entretien manuel de pelouse à Ancey (21)

G. Aubert - CENB

Les pelouses calcaires de Bourgogne

Un réseau vital pour la biodiversité bourguignonne



BOURGOGNE NATURE



Qu'est ce qu'une pelouse calcaire ?

Appelées parfois chaumes, les pelouses calcaires sont des formations végétales rases principalement composées de plantes herbacées vivaces se développant sur les sols calcaires peu épais et subissant une période de sécheresse annuelle. Ces milieux couvrent près de 8000 hectares en Bourgogne.

C. Foutel
Pelouse du Mont Avril à Moroges (71)

DE LA ROCHE...

Le calcaire est une roche qui s'est formée par accumulation au fond des mers d'éléments microscopiques, de coquillages, d'animaux marins... L'eau s'infiltré dans ces roches perméables. Les conditions en surface sont donc très sèches en l'absence de sol. Lorsque cette roche contient des argiles, on parle de marnes, dont la capacité de rétention d'eau est bien meilleure. Dans certains lieux, pour des raisons géologiques, climatiques et topographiques, arbres et arbustes ne peuvent s'implanter. Ces rares pelouses, dites primaires, sont stables et souvent localisées en bord de corniches.



C. Foutel - CENB
Pelouse sèche à Clamecy (58)

...À L'HISTOIRE

La plupart des pelouses sont nées de défrichements pour accroître les surfaces agricoles, en plusieurs vagues historiques. Les premières remonteraient probablement au néolithique. Le Moyen-âge est une période d'intensification de ces défrichements sous l'influence de communautés religieuses.

L'exploitation des pelouses a longtemps été réalisée par un berger gérant en commun les troupeaux sur les terres communales (pâquis communaux).

À partir du XIX^e siècle, la diminution de moitié du cheptel ovin conjugué à une forte expansion des cultures et des vignes limitent fortement les surfaces de pelouses. Au XX^e siècle, les fortes mutations du monde agricole mènent à l'abandon pur et simple de nombreuses pelouses et donc à l'envahissement progressif par les arbustes puis les arbres.

DIVERSITÉ DES PELOUSES ET DES ESPÈCES

Les pelouses sur sols calcaires accueillent des plantes emblématiques du règne végétal : les orchidées. Ces plantes ont développé une collaboration avec des champignons et utilisent les insectes pour leur pollinisation au moyen d'éléments attractifs (odeur, couleur et forme, nectar...)

Suivant le sol, le relief et le contexte climatique de multiples types de pelouses se développent en Bourgogne. À chaque contexte sa spécificité et sa richesse.



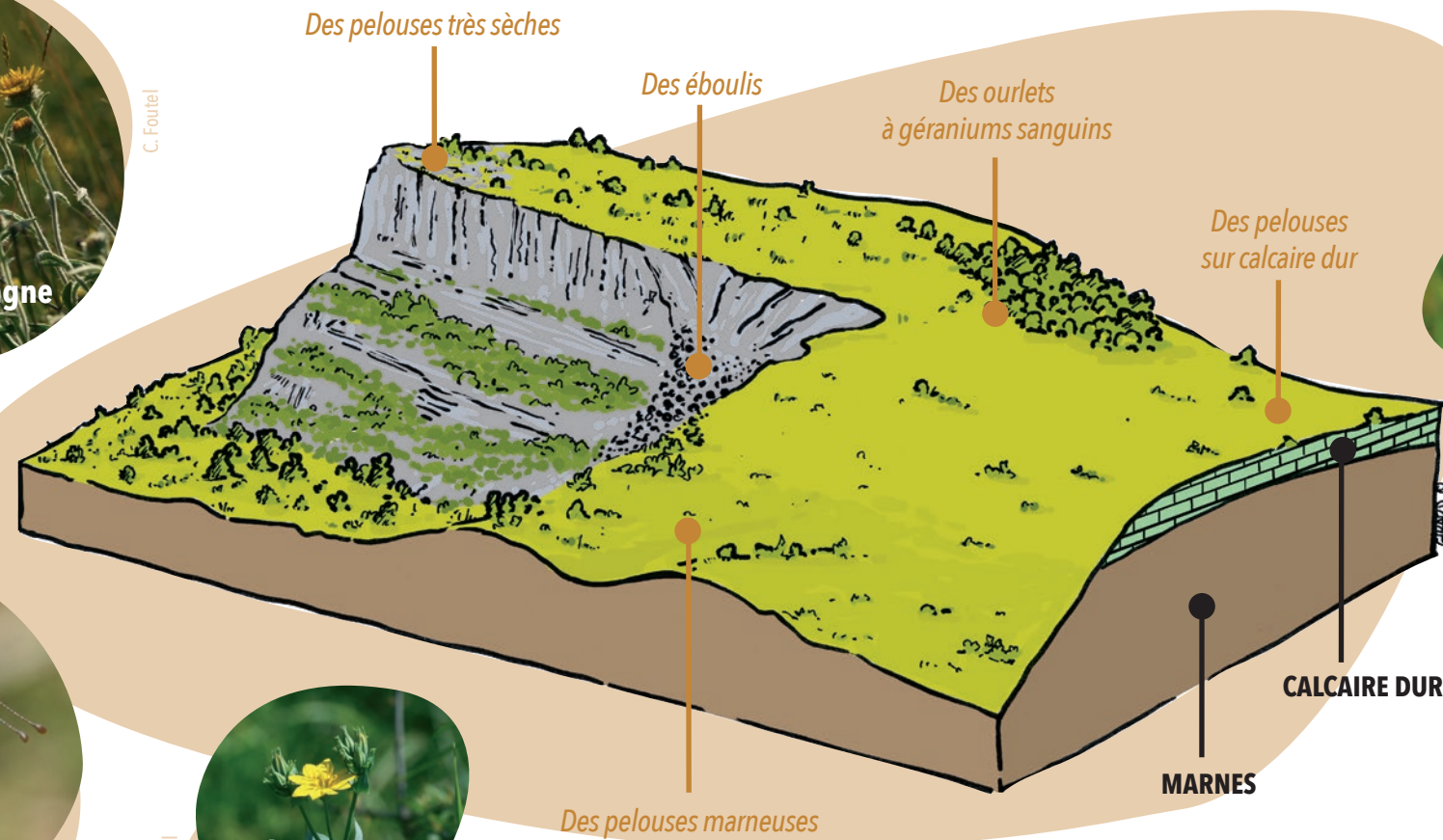
C. Foutel
Inule des montagne



C. Foutel



C. Foutel
Chlore perfoliée



C. Foutel
Lézard vert



C. Foutel
Criquet



C. Foutel
Alouette lulu

F. Crosset



C. Voinot
Azuré des Cytises

C. Voinot



C. Foutel

Les pelouses calcaires en Bourgogne accueillent plus de 70 espèces végétales remarquables.